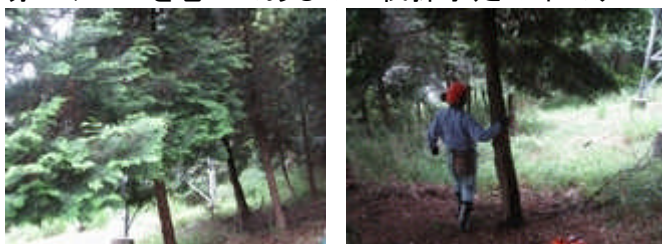


大垣市地域型SNSに掲載した日記からの転載です

take日記

2009年05月31日(日) 21:05 やまむらの森の間伐作業 [コミュ](#) [外部OK](#) [SNS内](#)

今日の天気予報は大はずれ 暑い一日でしたね
やまむらの森 まずは支障木伐採です
鉄塔の支障になる木の伐採です
赤いテープを巻いてあるのが伐採予定の木です



鉄塔方向へ倒す事はもちろんダメ、反対方向にはお墓があり
神経を使う伐採でした

いわさんのお手本を見た後 私も伐採しました

1本倒すごとにコメントをいただきナルホド！

自分では良いと思っても癖や行動に直さなければいけない点、こうすればもっと安全
に確実に倒せる方法も分かります

森林活用教室 in やまむら 勉強になります



いわさんの指導もあり無事思った方向に安全に支障木の伐採を完了することが出来ました。

スッゴク明るくなりました

これで森にも日が入りますね

そして1本太い木、これも鉄塔の邪魔になるので伐採です

倒す方向を確実にするためロープをかけたの伐採です



この木が倒れたとき天が広がり森の中にパット日が差し込みました
ヒノキは枝がはり、そして枝打ちもされていない木なので倒した後の処理が大変でした
それでも無事 支障木伐採は完了しました
午前中は、いわさんと私
午後からは、やまちゃんが合流
3人での作業となりました

take日記

2009年06月01日(月) 22:38 この木の伐採は苦労しました [コミュ](#) [外部OK](#) [SNS内](#)

支障木伐採は本当に苦労しました

一方は障害物、今回は反対側にお墓があります
当然お墓の方向に倒す訳にはいきません
木への切り込みで倒す方向を制御するのです
このような方法を参加者で意見を言いながら成果についてコメントを出し合って技術の向上と経験を積んでいくのです
これがいわさんと始めた森林活用教室 in やまむらです
今回の作業もボランティア
手弁当で集まり間伐をしました
伐採の後、薄暗かった森に日が差し込み明るい森になりました
これから下草も生えてイキイキとした森に生まれ変わります
今回の取り組みに参加して本当に良かったです
普段は、パソコンに向かってるか打ち合わせをしている仕事、でもおかげさまで日焼けして良い顔色
白い顔した SE やプログラマーのなかで1人真っ黒な顔で少し浮いているかな ^^;
支障木の伐採での一番太い木
ヒノキです、スギと違って枝が広がって倒した後に処理するのも大変でした
ヒノキの倒した後のおが屑と切り口 良い臭いですよ



そして次の地点

ここは、今後教室に利用したり色々な取り組みが出来る広場の予定地です

太い木を伐採しました

この木は途中が大きく曲がっていました

周りに木が密集していてかかり木になってしまいました



どうやったら安全に倒す事が出来るか

今回の参加者、やまちゃんも交えて考えて色々試しました

くさびを打ったり 本当に勉強になりました

この木が倒れるときは凄い勢い

もし人の上に倒れてきたらとても無傷じゃ済みません

見学される時もヘルメットだけは必需です

枝が折れて飛んでくるかもしれません

どんな風になっても焦らず安全に

これが第一ですね

切り倒した今回の切り株は、こんな感じです

樹齢や樹高さは、やまむらのコミュニティにいわさんがコメント残されています



倒した木は、枝を払い2mほどに玉切りしました



こんな感じで良い材料が出来ました
イス作ったりしますか
今後色々と活用できそうです



森林活用教室inやまむら
どんどんと楽しい事が見えてきましたよ
少しでも興味を持った人参加してみてくださいね
しっかりと基礎から学んで安全に作業し森林についても知ることができますよ

take日記

2009年06月06日(土) 17:46 今日のやまむらの森   

今日は、暑かったですね

参加者は、いわさん、やまちゃんそして私の3人
まず現地へ行きやすいように通路を確保しました

その後2本を倒し3本目に取りかかろうと現地確認をしていたら、何と木の穴からクマンバチが出てきました

いわさんったら穴の中にノコギリ突っ込むものだから蜂も慌てて飛び出してきました

しばらく待避していましたが、どうも今日は調子が乗らない
掛かり木になるし、思った方向と少しズレて倒れるし
蜂さんも出てくるし

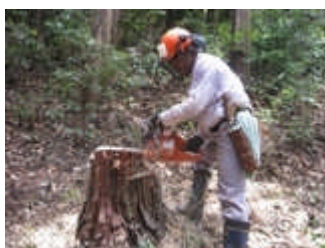
こんな日は、無理してもろくな事はありません

そこで今日の伐採は、終了！

各自 今までに倒した木材で思い思いの物を作ることになりました
危険が伴う山仕事 計画を変更する勇気も必要ですね

まずいわさんは、何をやるのかな？

先日切った切り株を作業台にするために加工しています



私は、と見渡すと前回切った太い木が平ぺったい

コレをベンチにすることにしました

まずは、皮をナタで剥ぎ取ります



切り株を作業台へと加工し、その上で座る部分を切りかきくりぬきました



杭を作り固定しました

良い感じです 座りごちもGoo！

次に丸太の根本部分を使ってサイドテーブルを作りました



持参した珈琲を水筒の蓋に入れて飲みました
このカップをおけるように二段にしたところが憎いでしょ
って自分で満足

どうせなら座ってヘルメットを掛ける棒も打ち込みました
これで休憩用のスペースが完成です
ベンチに並べて2本丸太を並べました



いわさんが作品を持ってきて記念撮影
壁掛け式の物置きかな
手が込んでますね



今日の作業はコレだけでは終了しません
丁度いい間隔の立木が2本ベンチの上部にありました
ここに間伐した木を並べて平らなスペースを作ることにしました

並べてみるとなかなか良い感じ
秘密基地のベースが出来上がりつつ有りますよ



こんな感じで本日の作業は終了しました
満足 満足！

間伐した所は日が一杯入ってきました
間伐されていない場所との比較写真です
分かりますよね



そして間伐した部分を見上げると空が見えます
なかなか良いですよ
死んでいた森が生き返ってきましたよ

